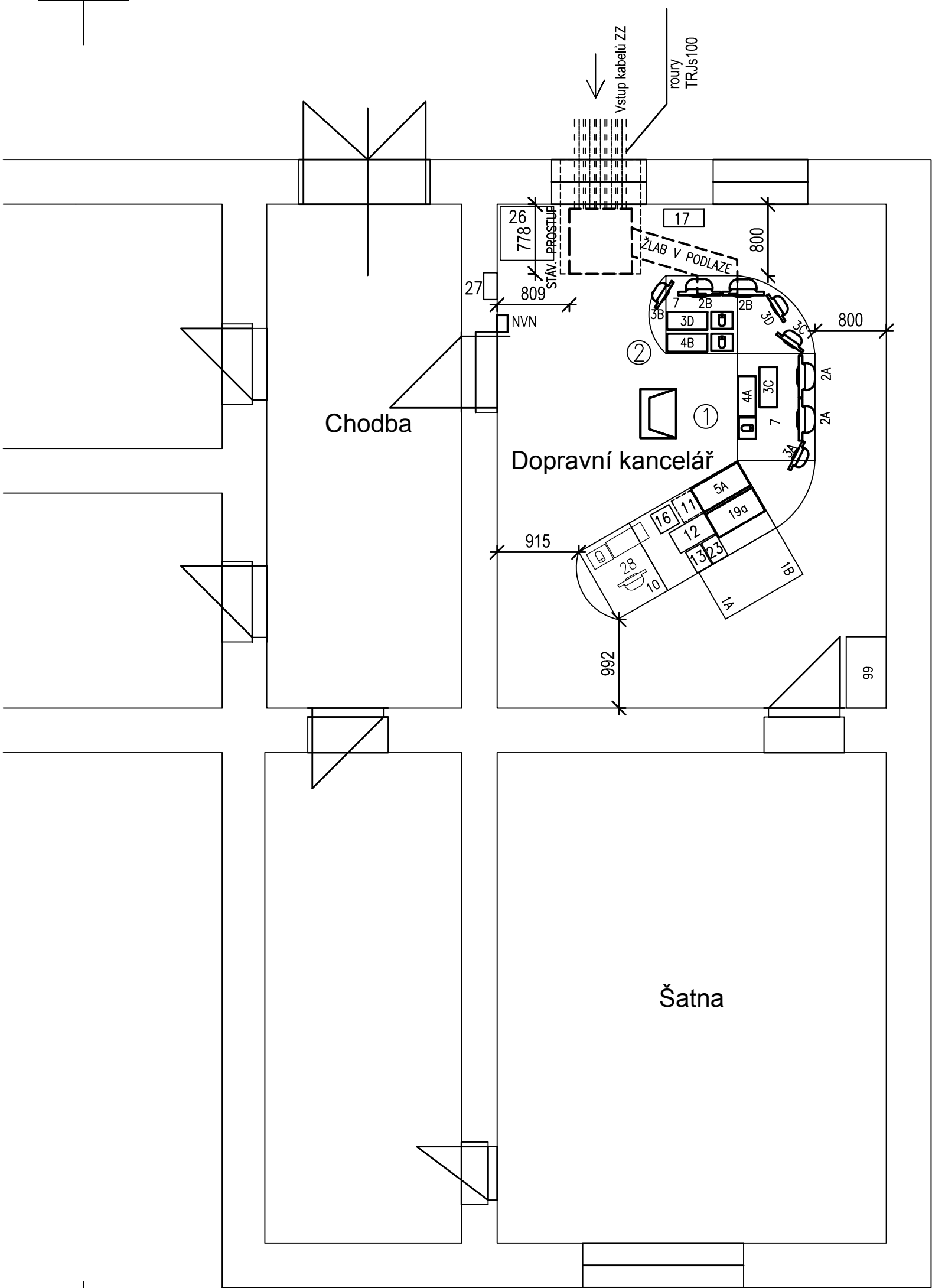


MÍSTNOST	UMÍSTĚNÉ ZAŘÍZENÍ	
	OZNAČENÍ	URČENÍ SKŘÍNĚ A ZAŘÍZENÍ
DOPRAVNÍ KANCELÁŘ	①	Jednotné obslužné pracoviště (hlavní)
	②	Jednotné obslužné pracoviště (záložní)
	1A, 1B 2A, 2B 3A, 3B 3C, 3D 4A, 4B 5A, 5B	Zařízení č.1 – 10 jsou součástí PS a SO zabezpečovacího zařízení Skříňka se zadávacím počítačem Monitor barevný 20" Monitor monitor 15" Monitor 15" pro zadávání čísla vlaků + GTN Klávesnice + myš zadávacího počítače Skříňka s tlačítkem nouzového vypnutí napájení zab. zař. a nouzových tlačítek Stoly JOP Stůl s výklopnou deskou – deska nouzové obsluhy
	7 10	
	11 12 13 16 17 18 21 23 26	Zařízení č.11 – 26 jsou součástí PS a SO sdělovacího zařízení Náhradní zapojovač ve stole Dispoziční zapojovač TRS – ovládání Aut. telefon Hodiny – analogové Hodiny – digitální Ovládání rozhlasu – ze zapojovače MRS – ovládání 19" – kabelová skříň
	27 28	Zařízení č. 27 – 28 jsou součástí PS a SO sinoproudého zař. Rozvaděč sděli DDTS – dálková diagnostika technolo. systému–žel. dopravní cesty
	99	Sestava nábytku na stěně DK

POZNÁMKA

– po ukončení montáže kabelů provést v prostupech a chráničkách požární ucpávky (PU), které musí mít požární atest (např. INTUMEX C) s PO 30min. Příslušné ucpávky jsou součástí tohoto PS.



PO PŘIPOMÍNKÁCH

			ČÍSLO SOUPRAVY:
REVIZE Č.	DATUM	ZMĚNA	



SUDOP BRNO, spol. s r.o.
Kounicova 26
611 36 Brno

OBJEDNAVATEL: SŽDC, s.o., Dílžděná 1003/7, 110 00 Praha 1 Stavební správa východ (organizační jednotka)		tel. : +420 972 625 804 E-mail: sudop@sudop-brno.cz	
PROFESNÍ SKUPINA:	22 ZABEZPEČOVACÍ ZAŘÍZENÍ	VEDOUcí PROF. SKUPINY Ing. Miroslav Šerý	JEDNATEL Ing. Jiří Molák
ODPOVĚDNÝ PROJ. ZAKÁZKY Ing. Martin Mráz		ODPOVĚDNÝ PROJ. PS, SO Ing. Miroslav Šerý	NAVRHL, VYPRACOVAL Martin Kadla
KRAJ: Jihomoravský		POVĚŘENÝ OÚ: MÚ BŘECLAV, MÚ ZNOJMO	
Revitalizace trati Břeclav - Znojmo PS 05-28-01 část A žst Valtice, staniční zabezpečovací zařízení		STUPEŇ: Projekt stavby	
		ZAK. ČÍSLO 15011-01-0416	ARCH. ČÍSLO 2016220001
		MÉRITKO 1 : 100	POČET FORMÁTŮ 3A4
		DATUM:	04/2016
		ČÁST DOKUM. D.1.1.3	PŘÍLOHA 0602
Dispozice provizorní DK			